

SPOLEČNOST

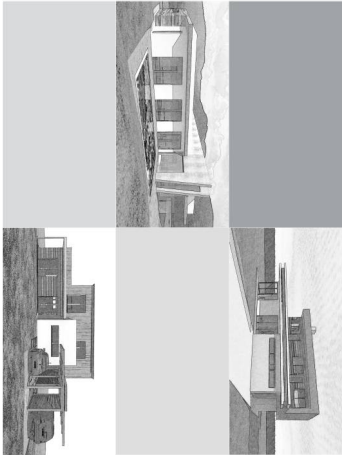
MESSOR s.r.o., JANA ŠVERMY 11, 432 01 KADAŇ

IČ: 287 38 217, DIČ: CZ28735217

SPOLEČNOST ZAPISANÁ U KRAJSKÉHO SÚDOU V ÚSTÍ NAD LABEM ODŮL. C. MLODKA 2946

mob: 607 604 394, e-mail: info@messor.cz, website://www.messor.cz

REALIZACE STAVEB, PROJEKTOVÁ ČINNOST, TECHNICKÝ A AUTORSKÝ DOZOR, PŘÍPRAVA VÝKROVŮCH ŘEŠENÍ (PODLE ZÁKONA O VĚRANÝCH ZÁKAZKÁCH, INŽENÝRSKÁ ČINNOST)



RAZITNO:

PARČ:

ZMĚNA: (VE FORMÁTU ČÍSLO, DATUM, POPIS)

01

NÁZEV STAVBY:

## MATEŘSKÁ ŠKOLA

VRSKMAŇ

ZMĚNA UŽÍVÁNÍ SE STAVEBNÍMI ÚPRAVAMI  
č.p.63, p. č. 117, 118 k.ú. Vyskoň

ZODPOVĚDNÝ PROJEKTANT:

Ing. OTA VETTERMANN

PROJEKTANT:

ŠTĚPÁNKA NAVAROVÁ

AUTORIZACE:

ČESKÁ KOMORA AUTORIZOVANÝCH INŽENÝRŮ A TECHIKŮ ČINNÝCH VE VÝSTAVĚ

OBOR: POZEMNÍ STAVBY A KONSTRUKCE – ČÍSLO AUTORIZACE: 04 02 018

PROFESÍ:

POZEMNÍ STAVBA

ČÍSLO ZMĚNY:

15085

DATUM:

10/2015

STUPEŇ PROJEKTOVÉ DOKUMENTACE:

DOS/DPS/DZS

INVESTOR:

OBC VRSKMAŇ

Č.p.46,

43115 VRSKMAŇ

OBJEKT:

SO01 –MATEŘSKÁ ŠKOLA

KOTOVANO V:

mm

MĚŘÍTKO:

1:100

FORMÁT:

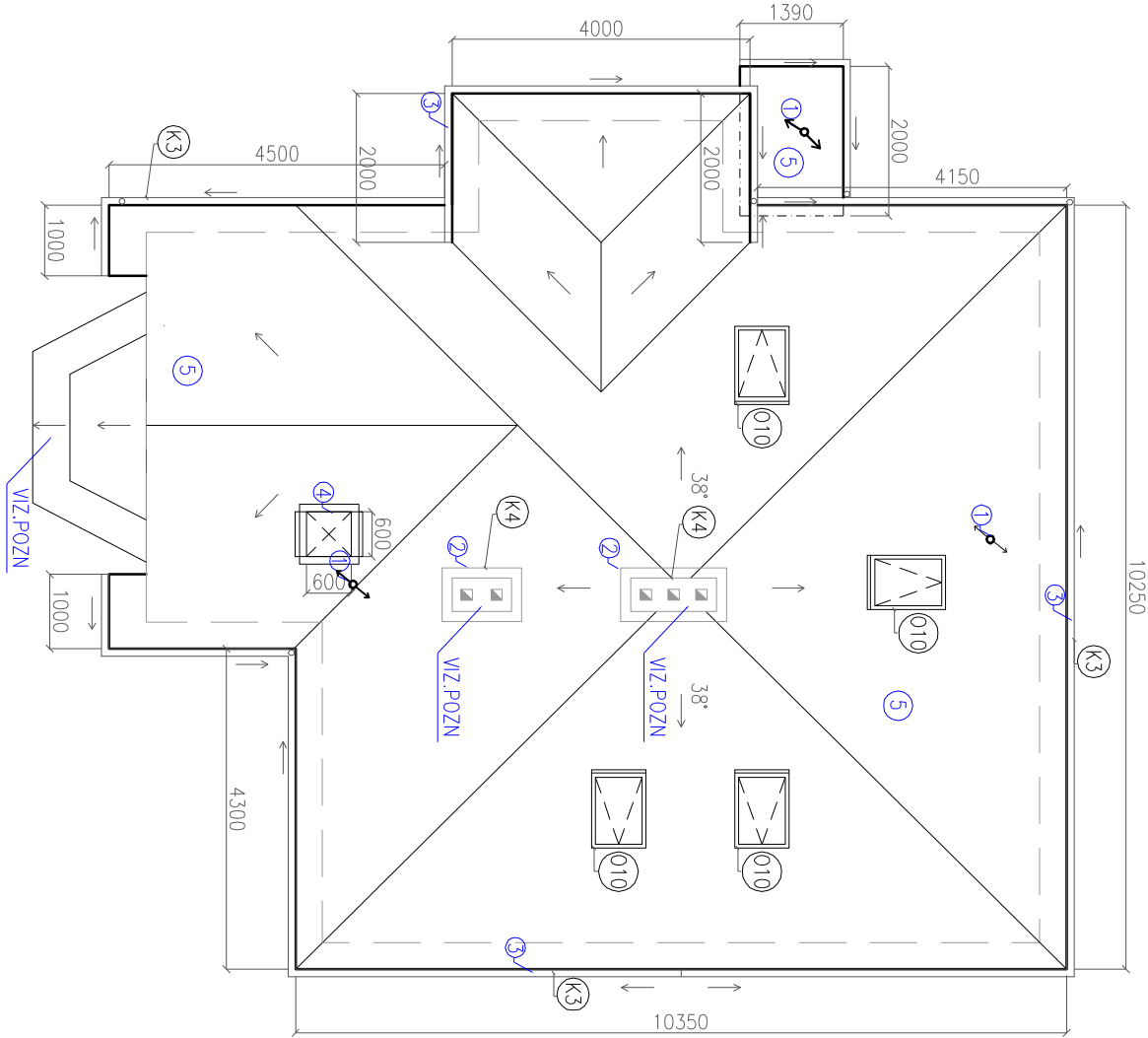
2XA4

NÁZEV VÝKRESU:

NOVÝ STAV  
STŘECHA

D.1.1.B

13



### LEGENDA

- 1 ODVĚTRÁVACÍ KOMINEK,SOUČÁST DODÁVKY STŘEŠNÍ KRYTINY, DN110
  - 2 OPLECHOVÁNÍ KOMÍNA, TITZN PLECH, BARVA CHILOVÁ TL. 0,60MM
  - 3 OKAPOVÝ SYSTÉM Z OCELOVÉHO PLECHU NEJVNĚJŠÍ JAKOSTI SE ZINKOVANOU VRSTVOU A S PVRCHOVOU ÚPRAVOU TVOŘENOU OBOUSTRANNÝM POLYURETANOVÝM LAKEM, PODOKAPNÍ ŽLAB PR.150MM, DEŠŤOVÝ SVOD PR.105MM (VČETNĚ ŽLABOVÝCH KOTLÍKŮ, KOLEN, HAKŮ A SVODOVÝCH OBJÍMEK) BARVA TERACOTA
  - 4 STŘEŠNÍ VÝLEZ 600X600MM VČETNĚ LEMOVÁNÍ VČETNĚ RUKOJETI, OTVÍRÁNÍ VEN
  - 5 PLECHOVÁ STŘEŠNÍ KRYTINA Z ŽAROVĚ POZINKOVANÉHO PLECHU OPATŘENÉHO BAREVNOU PVRCHOVOU ÚPRAVOU (CHILOVÁ BARVA) VYSOKÁ KATEGORIE OCHRANY, MATNÁ PVRCHOVÁ ÚPRAVA NA BAZI POLYURETANU SCHODŮ ATD..)
- TLOUŠŤKA PLECHU 0,5MM  
CELKOVÁ ŠÍŘKA PÁSU 1185MM  
STAVEBNÍ ŠÍŘKA PÁSU 1100MM  
DĚLKA TAŠKY 350MM  
VÝŠKA ODSKOKU 15MM  
VČETNĚ KLEMPÍŘSKÝCH DOPLNĚKŮ (HŘEBENÁČE, OKAPNÍ PLECHY,ÚŽLABÍ, OD ATD..) A DALŠÍHO PŘÍSLUŠENSTVÍ ( NAPŘ. SNĚHOVÉ ZABRANY,ODVĚTRÁVACÍ HŘEBENÁČE, STŘEŠNÍCH SCHODŮ ATD..)

(K) VIZ. SPECIFIKACE KLEMPÍŘSKÝCH PRVKŮ

### POZNÁMKA

- KOMINY JE NUTNÉ PROVĚŘIT ODBORNÍKEM, KTERÝ ZHODNOTÍ JEJICH STAVAJÍCÍ STAV V PŘÍPADĚ POTŘEBY NAVRHNĚ JEJICH OPRAVU!!
- JE NUTNÉ ABY STAVBA ZMĚŘILA VÝŠKY KOMÍNŮ A ZAUSTILA, ABY VYHOVOVALI DANÝM NORMAM. KOMINY MUSÍ PROJIT CELKOVOU REVIZI!
- TUTO ZASTŘEŠENOU ČÁST JE NUTNÉ ZAMĚŘIT ODBORNÍKEM NA KLEMPÍŘSKÉ PRVKY OPLECHOVANI SE PROVEDE STEJNĚ JAKO JE STAVAJÍCÍ STAV
- PLECH BUDE VE STEJNĚ BARVĚ JAKO BUDE BARVA STŘEŠNÍ KRYTINY ( CHILOVÁ )
- TLOUŠŤKA PLECHU 1MM.

- OKNA A STŘEŠNÍ VÝLEZ VČETNĚ DODÁVKY SYSTÉMOVÉHO OPLECHOVÁNÍ
- HROMOZVOD VIZ ELEKTRO, KTERÉ JE SOUČÁSTÍ PD

